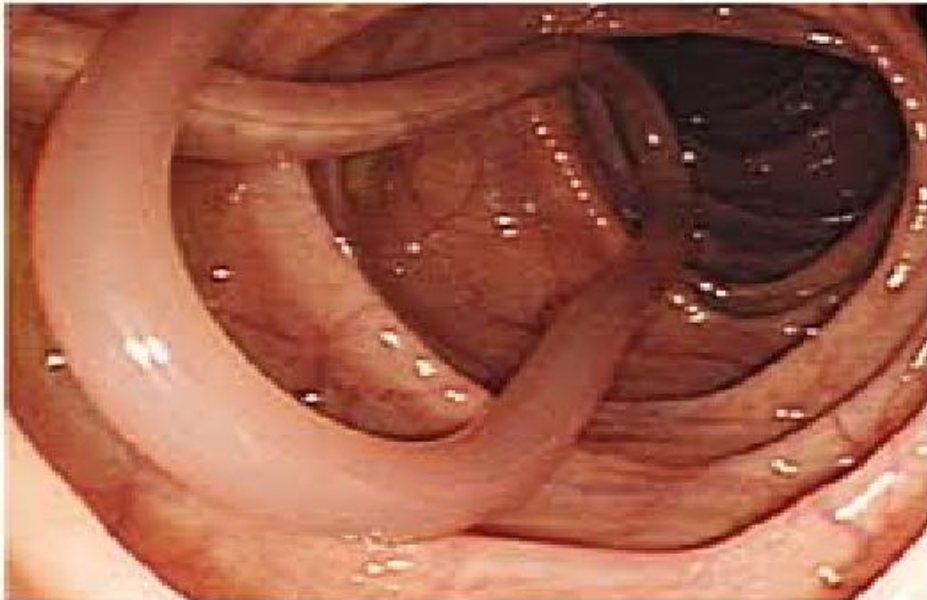
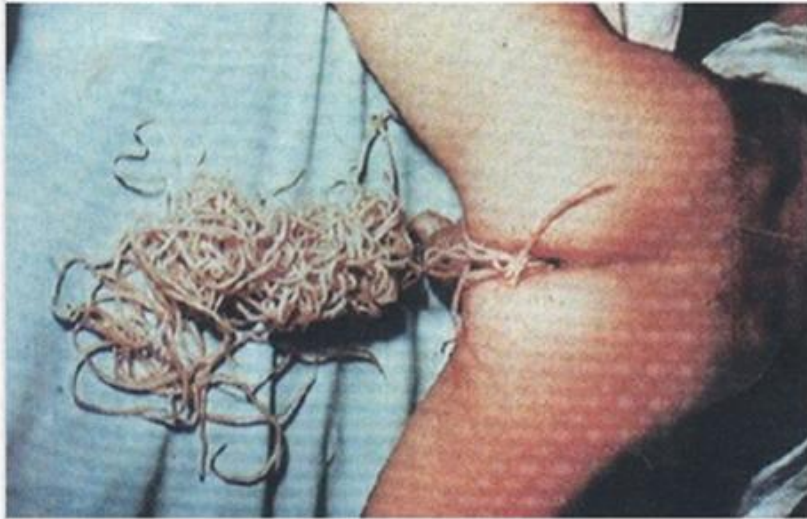


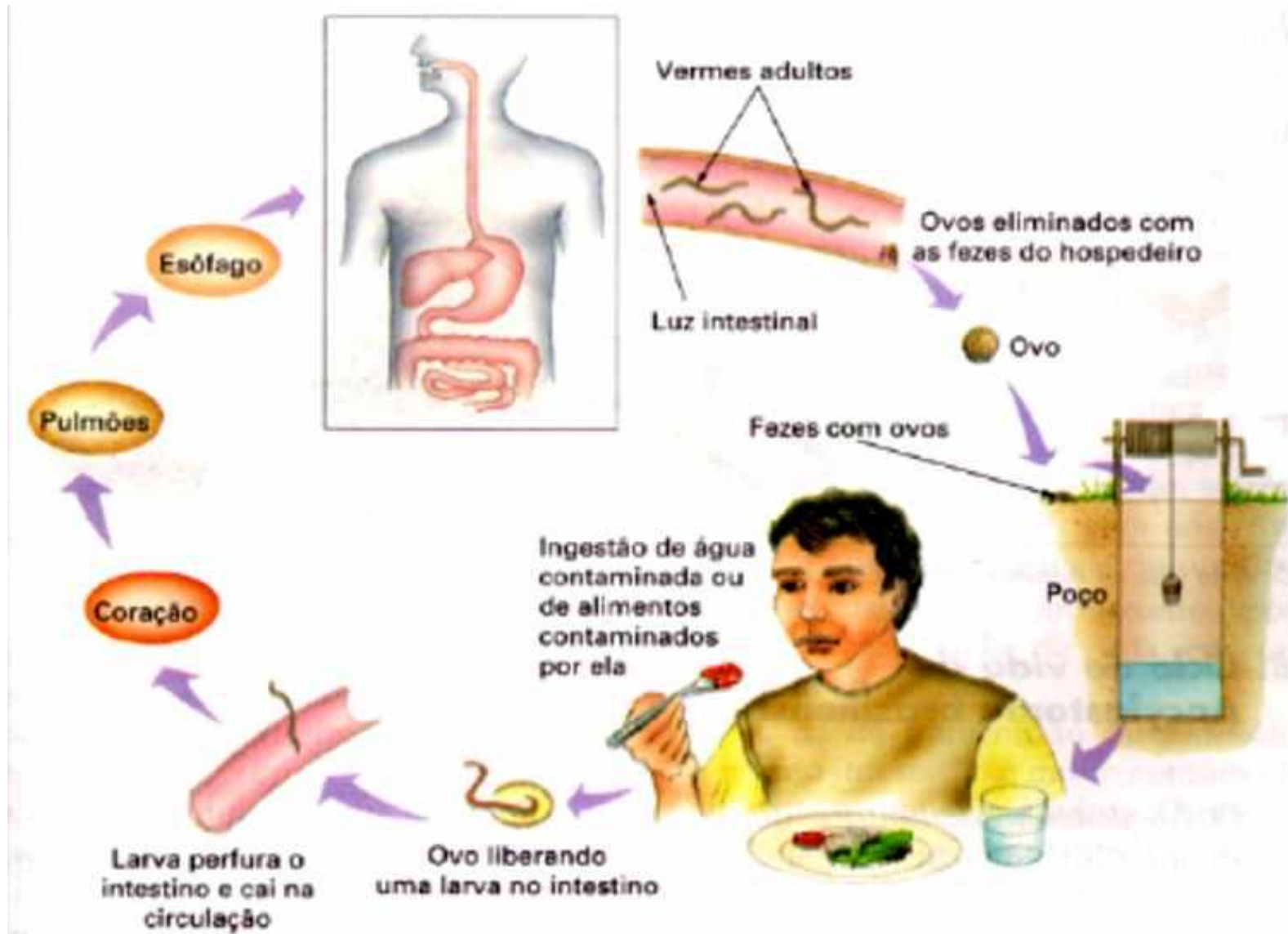
# Vermínoses - Nematelmintos



# Ascaridíase (Lombriga)

*Ascaris lumbricoides* - 20 a 30 cm

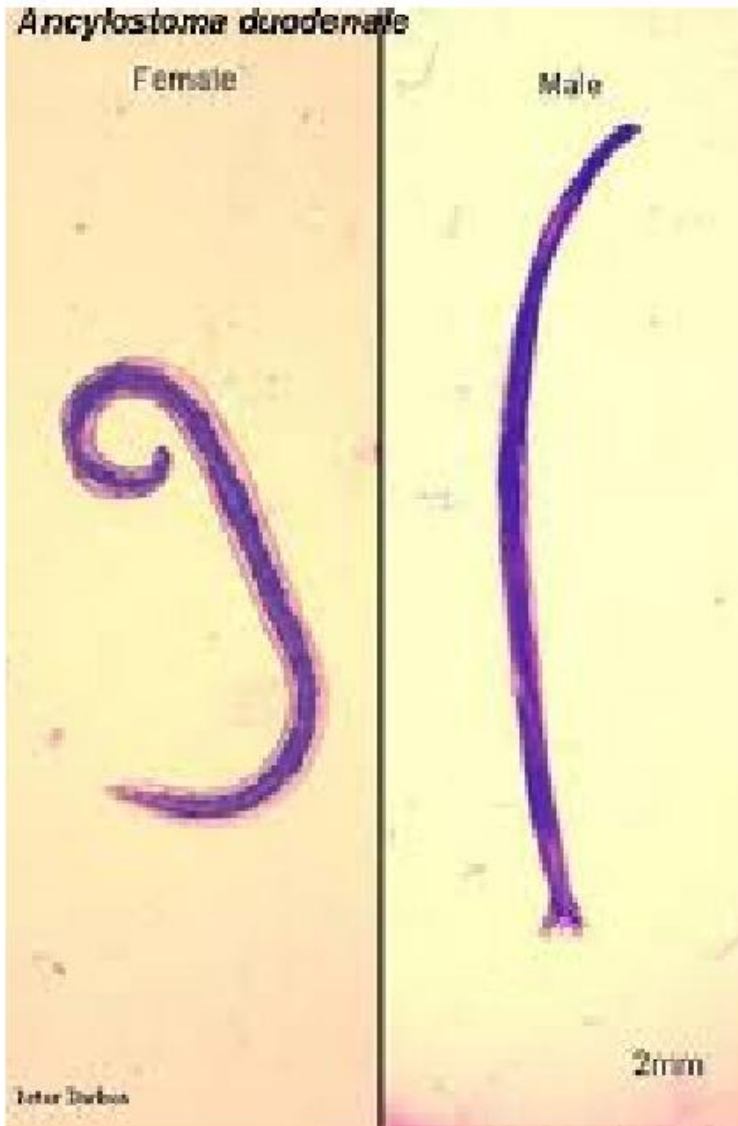


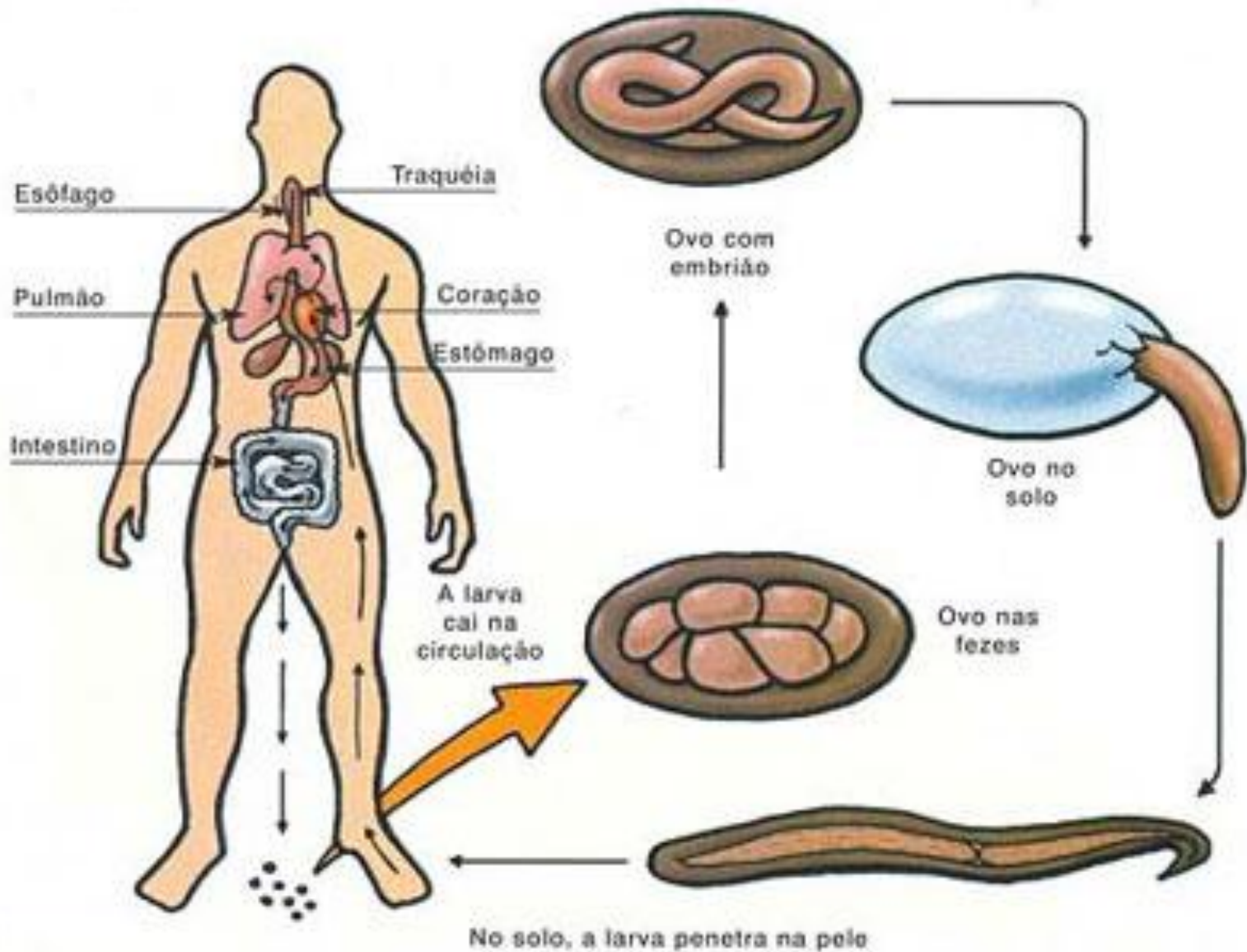


- **SINTOMAS:** febre, dor de barriga, diarreia, náuseas, bronquite, pneumonia, em muitos casos a verminose se apresenta assintomática.
- **PREVENÇÃO:** beber água tratada, lavar bem frutas e legumes, lavar sempre as mãos.

# Ancilostomose ou amarelão

*Ancylostoma duodenale* - 15 mm e *Necator americanus* - 15 mm





- **SINTOMAS:** anemia (palidez), fezes com sangue e indisposição física.
- **PREVENÇÃO:** utilização de calçados, saneamento básico e condições adequadas de higienização e tratar os doentes.

# *Filária - filariose ou elefantíase*

*Wuchereria bancrofti - 10cm*

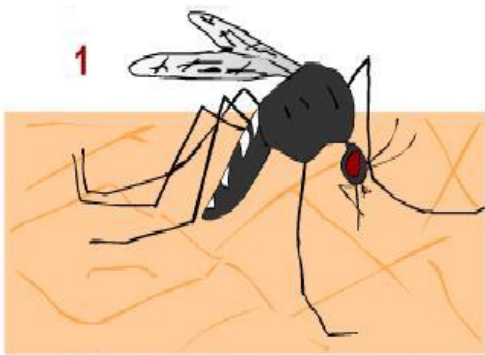


Renato Crês e Alexandre Moura

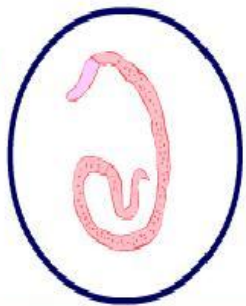


Daniilo Miguel

*ciclo de vida da Wuchereria bancrofti (filária)*



*Culex- hospedeiro intermediário*

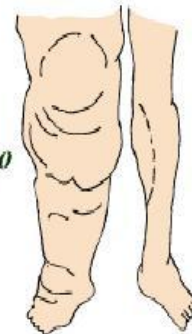


Quando o *Culex sp* suga o sangue, a larva infectante perfura o lábio do mosquito e invade o organismo humano por meio da lesão causada pela picada.

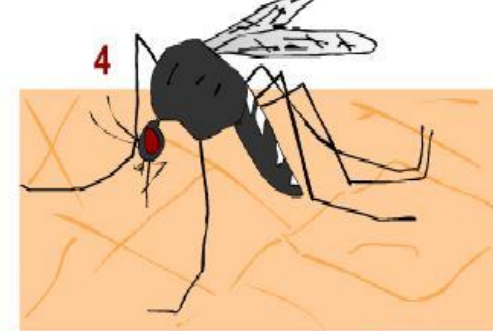


*Homem- hospedeiro definitivo*

Dentro do homem, as larvas penetram nos vasos linfáticos e tornam-se adultas em cerca de 1 ano.

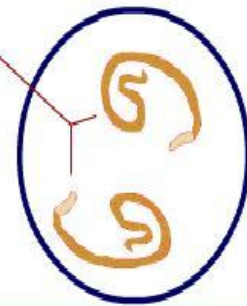


As filárias adultas obstruem os vasos linfáticos impedindo a drenagem dos líquidos intersticiais que se acumulam nos tecidos (provocando inchaços).



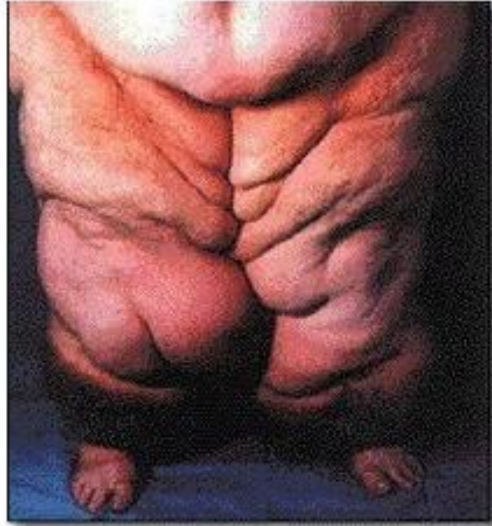
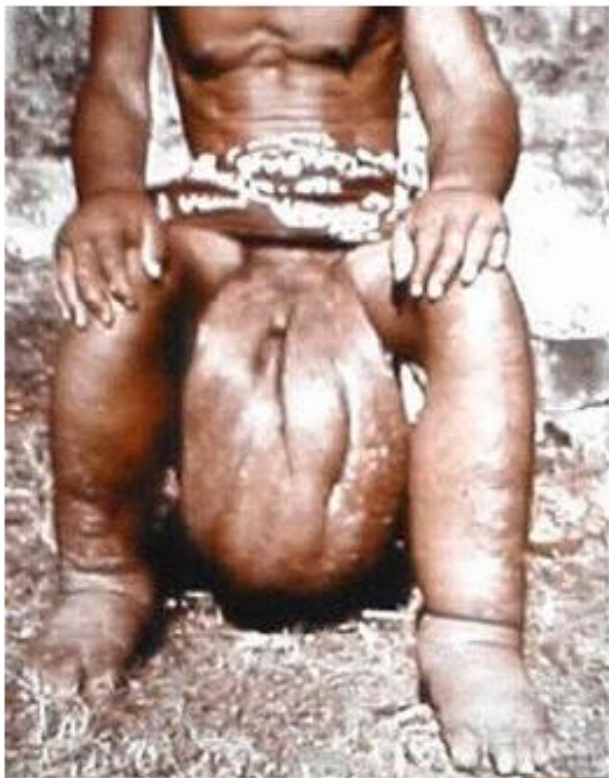
O mosquito se contamina ao picar pessoas infectadas.

microfilárias



Os adultos fazem sexo, liberam ovos nos vasos linfáticos e deles eclodem microfilarías, que normalmente migram para os vasos sanguíneos à noite.

- **SINTOMAS:** febre, dores de cabeça, mal estar, inchaço.
- **PREVENÇÃO:** evitar o mosquito transmissor



Elephantiasis of the legs due to filariasis (CDC)





# *Oxiúrus - Oxiurose ou Enterobiose*

*Enterobius vermicularis (Oxyurus vermicularis) - 2 cm*

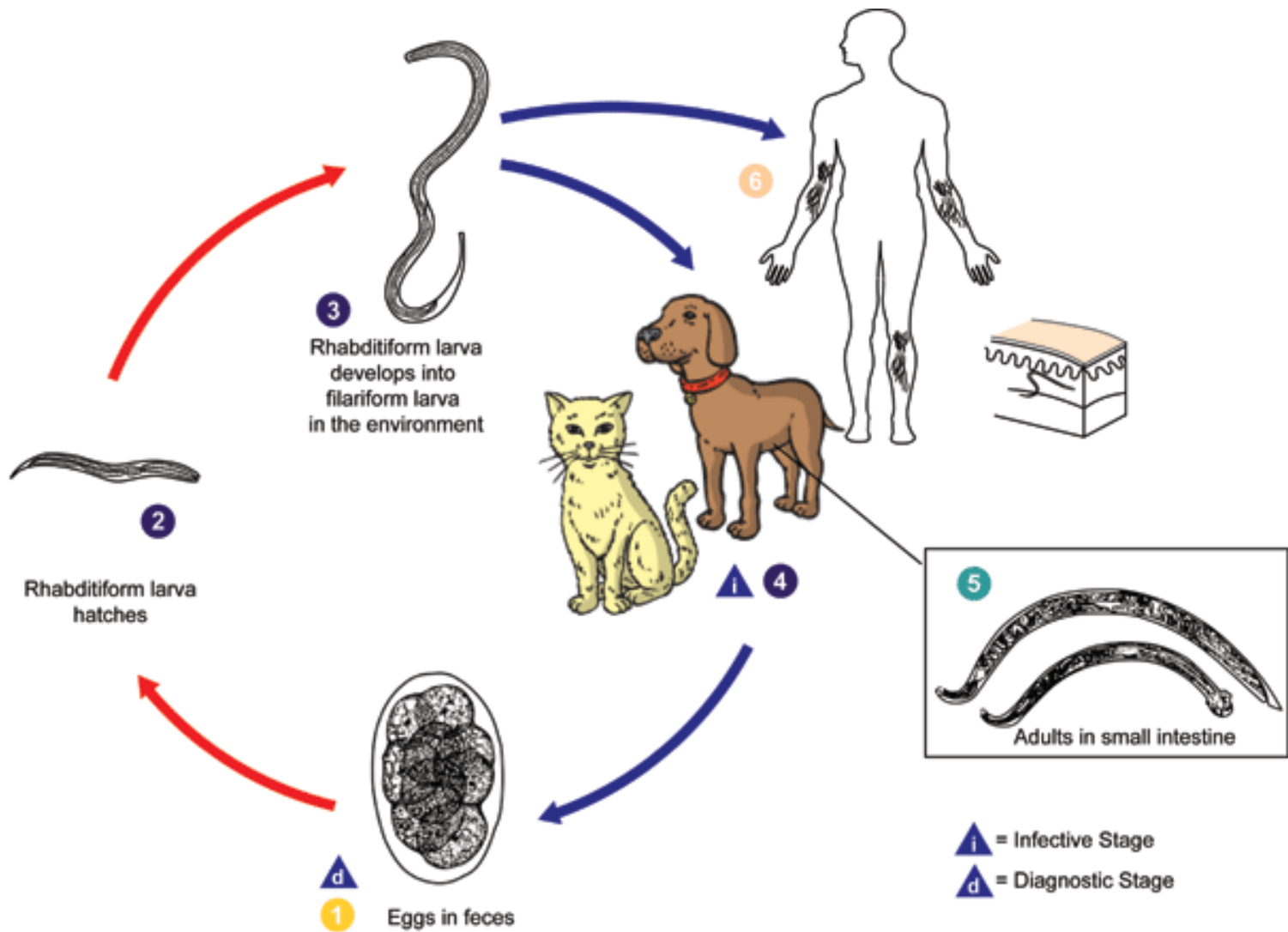


- *Pequenos vermes que parasitam o intestino e desovam na região anal – coceira intensa*
- *Comum em crianças devido às mãos na boca*

# *Bicho geográfico ou Dermatite serpiginosa*

*Ancylostoma brasiliensis- 12 mm*





- *SINTOMAS: Prurido e infecção cutânea no homem.*
- *PREVENÇÃO: Evitar contato com areias de praias frequentadas por cães e gatos.*

## Outras Doenças Causadas por Vermes Nematelímines

Doença	Causador	Transmissão	Órgão Afetados	Prevenção
<b>Oncocercose</b>	<i>Onchocerca volvulus</i>	Picada do borrachudo ( <i>Simulium sp</i> )	Olhos (pode cegar)	Combate ao borrachudo
<b>Estrongiloidíase</b>	<i>Strongyloides stercoralis</i>	Penetração da larva pela pele	Intestino delgado, pulmões	Saneamento básico, uso de calçados

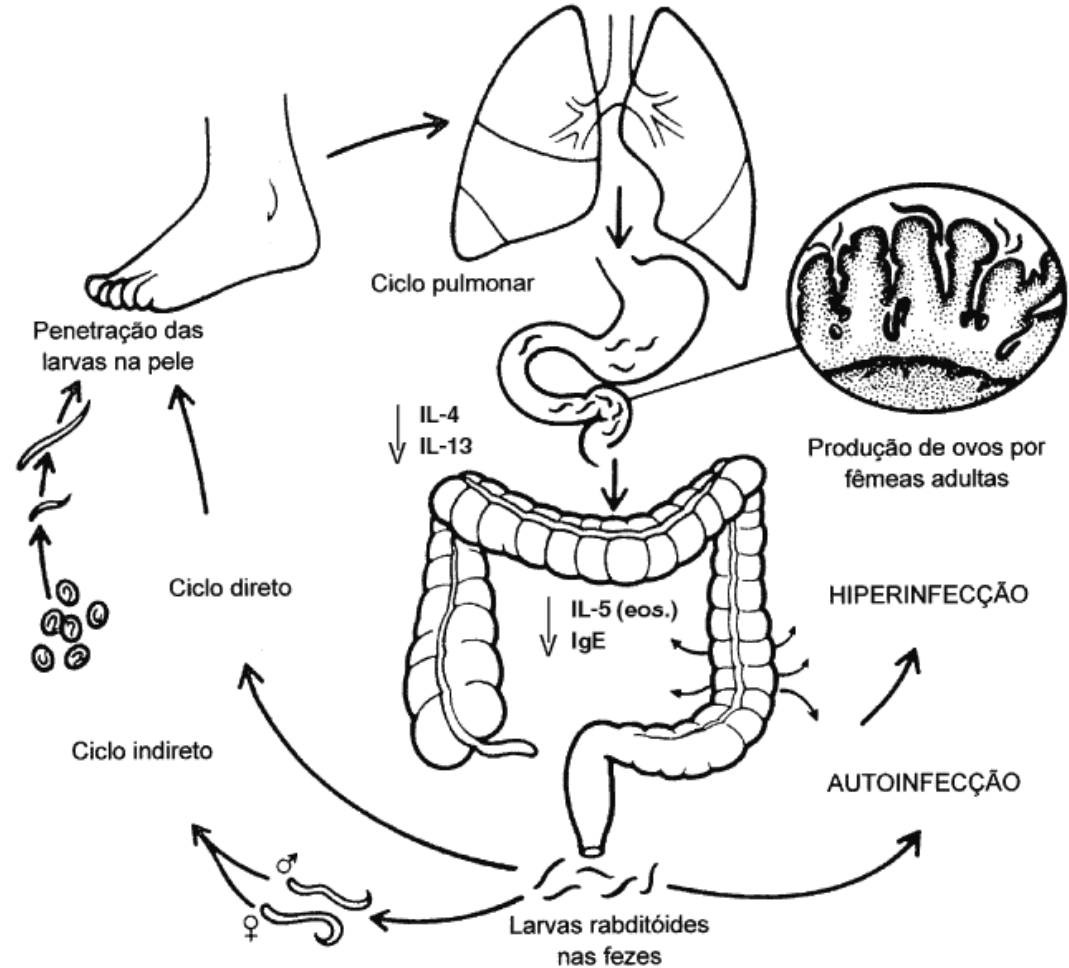


Figura 3 - Ciclo evolutivo do *S. stercoralis* com alterações imunológicas relacionadas com a infecção pelo HTLV (redução dos níveis de IL-4 e IL-13 a nível intestinal podendo favorecer uma autoinfecção e dos níveis de IL-5 e IgE com consequente alteração do processo de ADCC).